

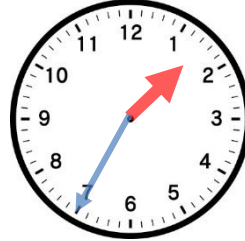


1. 何時になるか答えよ



- ①25分たつと  
( )  
②1時間15分たつと  
( )

2. 何時になるか答えよ



- ①50分たつと  
( )  
②1時間30分たつと  
( )

3. ( )に当てはまる数字を入れよう!

- ①1日 = ( )時間  
②1時間 = ( )分  
③1分 = ( )秒  
④24時間 = ( )日  
⑤4時間 = ( )分  
⑥1時間15分 = ( )分  
⑦120分 = ( )時間  
⑧2分35秒 = ( )秒  
⑨1日と2時間 = ( )時間

4. 何時、何分、何時間?

- ①6時半の45分後 ( )  
②7時35分の9時までの時間 ( )  
③2時15分の1時間30分後 ( )  
④3時50分から5時10分までの時間 ( )  
⑤9時45分の25分後 ( )