

時計 何分かった 中級②

なまえ



🕒 家から駅まで何分かかりましたか？

1. 出発



到着



① 出発した時刻
()

② 2時までの時間
()

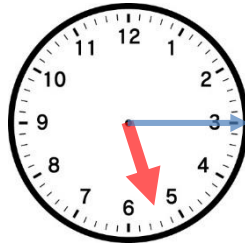
③ 2時から到着までの時間
()

④ 家から駅までのかかった時間
()

2. 出発



到着



① 出発した時刻
()

② 5時までの時間
()

③ 5時から到着までの時間
()

④ 家から駅までのかかった時間
()

3. 出発



到着



① 出発した時刻
()

② 10時までの時間
()

③ 10時から到着までの時間
()

④ 家から駅までのかかった時間
()

4. 何時になるか答えよ



① 50分たつと

()

② 1時間10分たつと

()

5. 何時になるか答えよ



① 30分たつと

()

② 1時間10分たつと

()